



Suburban
AIRXCEL, INC. - SUBURBAN DIVISION
676 Broadway Street
Dayton, Tennessee 37321
423-775-2131
www.AIRXCEL.com



**REPLACEMENT PARTS LIST AND
PARTS ILLUSTRATIONS
FOR MODELS
NT-30SP • NT-34SP**



**Only factory authorized parts are to be used.
Do not attempt to repair defective parts.**

When ordering repair parts from your dealer or a distributor, always give the following information:

1. Part Number (Not Item No.)
2. Part Description
3. Model No. and Serial No. of your Furnace
4. Number of Parts Required



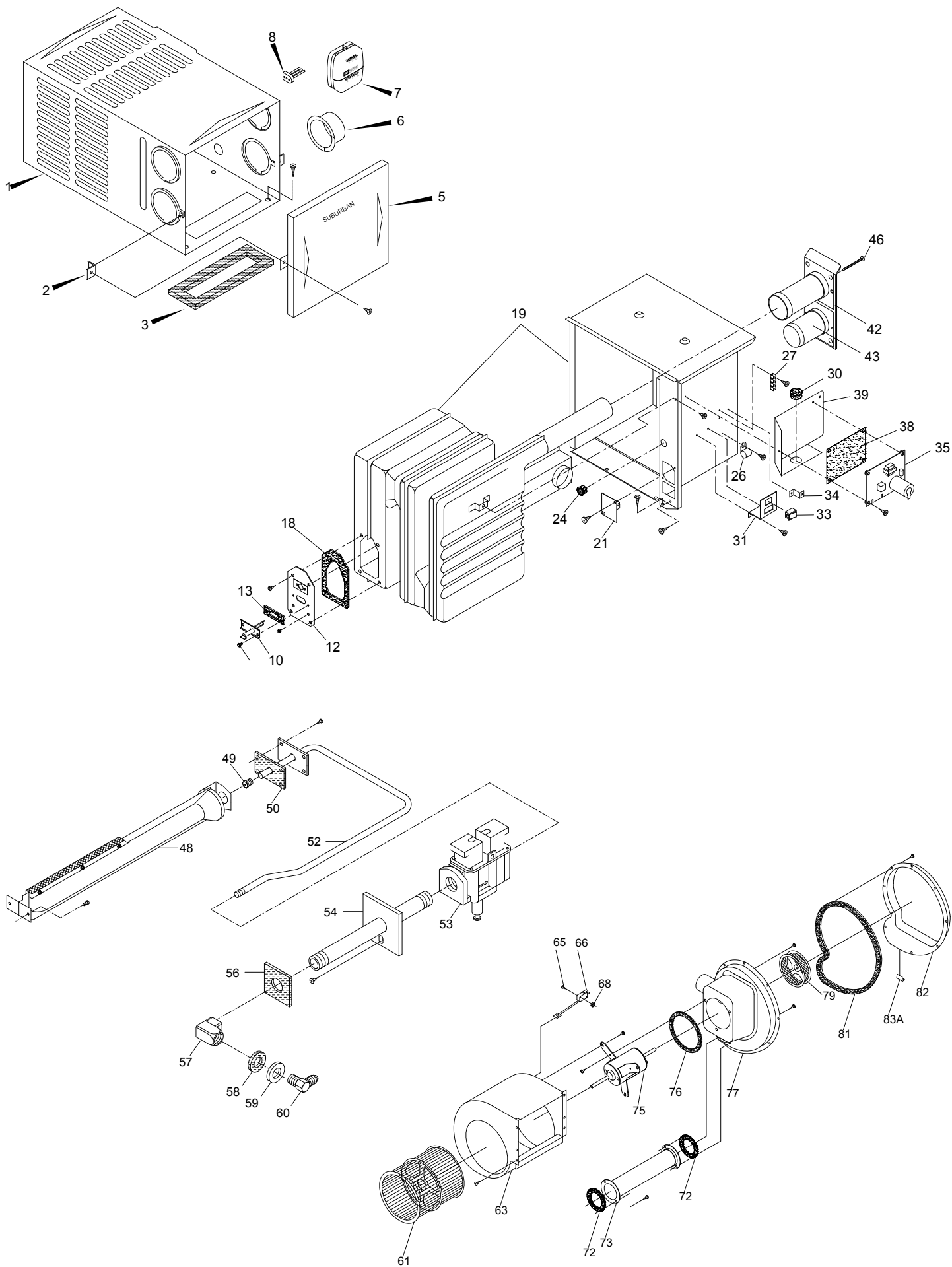
**LISTE DES PIÈCES DE RECHANGE ET
ILLUSTRATIONS DES PIÈCES
POUR LES MODÈLES
NT-30SP • NT-34SP**



**Seules les pièces d'usine autorisés doivent être utilisés.
Ne pas tenter de réparer les pièces défectueuses.**

Lors de la commande de pièces de rechange auprès de votre revendeur ou un distributeur, toujours donner les informations suivantes:

1. Numéro de pièce (Non Point n°)
2. Description de la pièce
3. Numéro de modèle et de série de votre Chauffe
4. Nombre de pièces nécessaires



ITEM NO.	DESCRIPTION (English / French)	PART NUMBER
1	Cabinet Assembly / Caisse de l'appareil	101874
2	Fastener, Tinnerman (2 Required) / Fixation Tinnerman (2)	121662
3	Gasket, Bottom Duct Adaptor (Required Only if Bottom Ducting is used) / Joint, adaptateur du conduit du fond (nécessaire seulement si un conduit est connecté par le fond.)	062164
5	Cabinet Front (NT-30SP) / Avant de la caisse (NT-30SP)	101871DG
	Cabinet Front (NT-34SP) / Avant de la caisse (NT-34SP)	101873DG
6	Duct Collar (3 Required on Model NT-30SP; 4 Required on Model NT-34SP) / Colletette de conduit (3 nécessaires pour modèle NT-30SP; 4 nécessaires pour modèle NT-34SP)	050715
7	Thermostat	161154
8	Power Supply Harness / Câblage d'alimentation	520322
10	Electrode / Électrode	231933
12	Burner Access Door / Plaque de fermeture - accs au brûleur	030764
13	Gasket, Electrode / Joint - électrode	070163
18	Gasket, Burner Access Door / Joint - accès au brûleur	070398
19	Combustion Chamber Assembly (NT-30SP and NT-34SP) / Chambre de combustion (NT-30SP et NT-34SP)	020932BK
21	Limit Switch (NT-30SP) / Contacteur-détection de limite de température (NT-30SP)	231244
	Limit Switch (NT-34SP) / Contacteur-détection de limite de température (NT-34SP)	230496
24	Bushing / Opercule de fermeture	070362
25	Screw, #10 x 3/8 (2 Required) / Vis n° 10 x 3/8 (2)	121252
26	Wire Clamp / Bride de câblage	060270
27	Splicer / Broches de connexion	230714
30	Bushing / Opercule	230218
31	Bracket, Power Supply / Bride - alimentation électrique	063248
33	Switch, ON/OFF / Commutateur marche/arrêt	232351
34	Bracket / Support	063522
35	Module Board / Module électronique	521099
38	Insulator, Module Board / Isolant - module électronique	070807
39	Panel, Board Mounting / Panneau, module électronique	090301
42	Vent Cap and Exhaust Tube Assembly / Ensemble bouche admission d'air/ bouche d'évacuation	260573
43	Intake Tube Assembly / Tube d'admission d'air	050906
46	Screw, Vent Exhaust Tube / Vis - tube d'évacuation	121711
48	Burner Assembly / Brûleur	010701
49	Orifice, Main Burner (NT-30SP) / Gicleur - brûleur principal (NT-30SP)	180214
	Orifice, Main Burner (NT-34SP) / Gicleur - brûleur principal (NT-34SP)	180222
50	Gasket, Manifold / Joint - distributeur de gaz	070408
52	Manifold Pipe / Tube de distribution de gaz	171468
53	Valve / Valve d'alimentation	161123
54	Pipe Assembly, Gas Inlet (Includes Item 57) / Tube d'arrivée de gaz (avec article 57)	171434
56	Gasket, Gas Inlet Pipe / Joint - tube d'arrivée de gaz	071034

ITEM NO.	DESCRIPTION (English / French)	PART NUMBER
57	Elbow, 90° / Raccord coudé	171428
58	Gasket, Disc Cover / Joint pour rondelle	070534
59	Disc Cover, Gas Inlet / Rondelle - entrée de gaz	062408
60	Gas Fitting / Raccord coudé	170374
61	Wheel, Room Air / Turbine - circulation d'air chaud	350113
63	Blower Housing Assembly / Carter - circulation d'air chaud	390283BK
65	Microswitch and Paddle Assembly (NT-30SP, NT-34SP) / Microcontacteur et girouette (NT-30SP, NT-34SP)	230509
66	Screw #2 - 56 x 5/8 (2 Required) / Vis n° 2 - 56 x 5/8 (2)	121247
68	Nut #2-56 (2 Required) / Écrou N° 2-56 (2 Nécessaires)	121951
72	Gasket, Crossover Tube (2 Required) / Joint - tube de connexion (2)	070385
73	Crossover Tube / Tube de connexion	050751
75	Motor Assembly (NT-30SP) / Moteur (NT-30 SP)	521137
	Motor Assembly (NT-34SP) / Moteur (NT-34 SP)	521138
76	Gasket, Motor Mount / Joint - montage du moteur	070384
77	Housing, Combustion Air Assembly (NT-30SP) / Carter d'entrée - air de combustion (NT-30SP)	390179BK
	Housing, Combustion Air Assembly (NT-34SP) / Carter d'entrée - air de combustion (NT-34SP)	390410BK
79	Wheel, Combustion Air / Turbine - air de combustion	350110
81	Gasket, Combustion Air Housing / Joint - carter - air de combustion	070386
82	Housing, Combustion Air (Outside) / Carter extérieur - entrée d'air de combustion	390424
83A	Tinnerman / Fixation Tinnerman	121712